

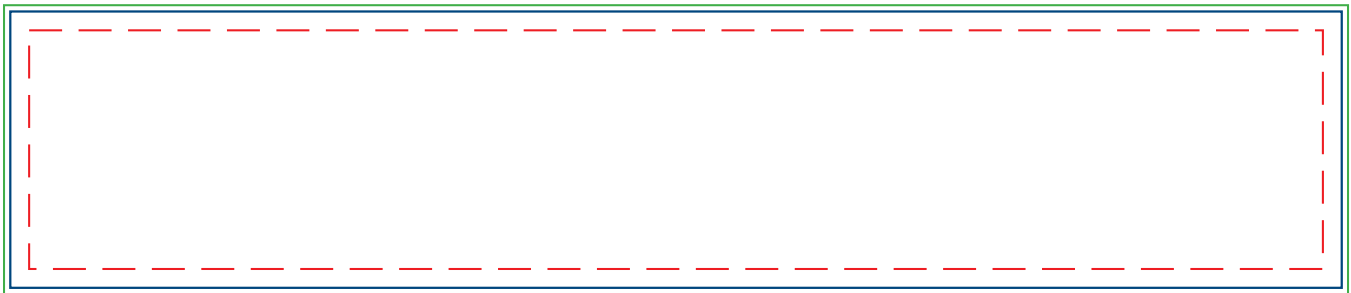
AFFICHES INTÉRIEURES

53" x 11"

MARGE PERDUE
53,5" x 11,5"

FORMAT FINAL
53" x 11"

SÉCURITÉ
51,5" x 9,5"



«sécurité»: pour favoriser la bonne compréhension du message publicitaire, il est important de ne pas insérer de texte dans cette zone, puisque cette partie peut être cachée par le cadre de l'autobus.

Montage infographique

- Les photos utilisées requièrent 150 dpi, format final (montage infographique fait à 100%).
- Joindre ou vectoriser toutes les polices.
- Joindre les images liées au montage.
- Fournir document de référence PDF ou JPG.
- Les dernières versions de Illustrator, photoshop et InDesign sont acceptées (aucun PDF haute résolution).

Matériel d'impression

- Styrène 20 mil.

Délais

- Les conceptions graphiques doivent être reçues 10 jours ouvrables avant le début de la campagne publicitaire.
- Les affiches imprimées à l'externe doivent nous être livrées 10 jours ouvrables avant le début de la campagne (Merci de valider les adresses de livraison avec votre directeur de compte).

Site FTP

- <http://www.imagiaffichage.com/zone-fichiers/>
- Inscrire votre adresse courriel, nom et prénom dans la zone clients; le mot de passe est **imagi**
- Suivre les instructions pour déposer vos fichiers.
- Déposer votre fichier dans le dossier de votre représentant IMAGI.