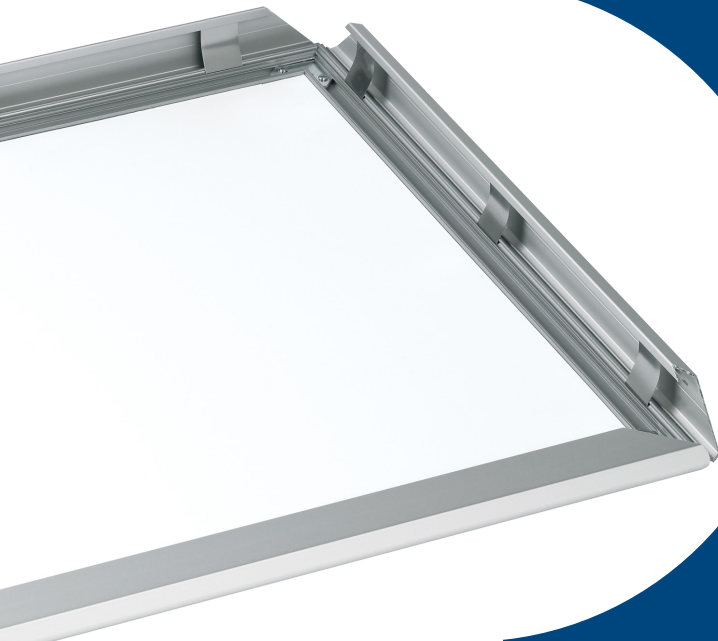




CADRE AV antivandalisme



SPÉCIFICATIONS

Largeur de la moulure	1 3/4"
Épaisseur du cadre	5/8" à 1"
Dimension affiche vs dimension extérieure	+2 1/4"
Proportion de l'affiche dans la moulure	5/8"
Épaisseur maximal des insertions	5/16"

FINITIONS STANDARDS

Anodisé clair, blanc, noir
Autres finis disponibles avec commande minimale.

CARACTÉRISTIQUES

Affichage sécuritaire antivandalisme
Forte capacité de retenue
Fait sur mesure
Sans entretien
Facile à installer
Parfait pour petits, moyens
et grands formats

UTILISATIONS

Cadres véhicules
Cadres muraux
Cadres suspendus

